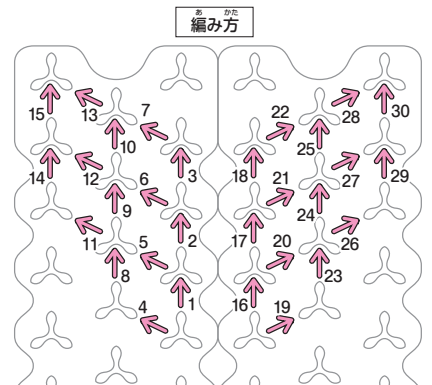
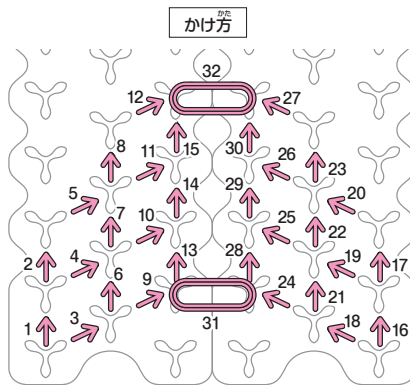
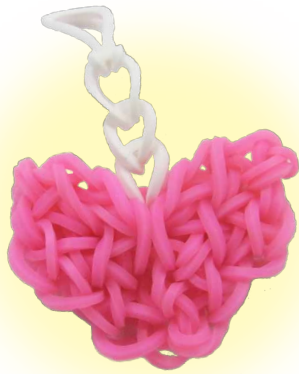


# ハートのチャーム

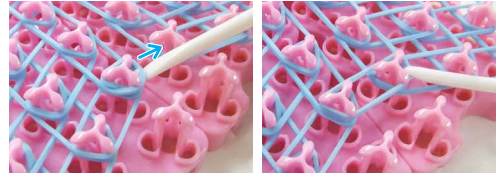


## ざいりょう 材料

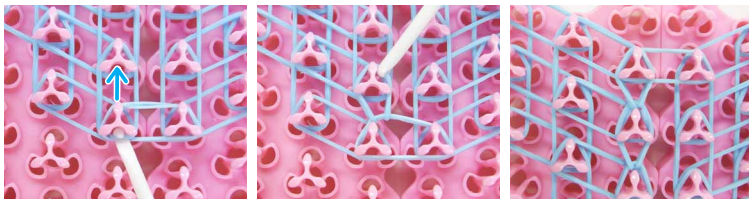
シリコンバンド  
白⇒: 4本  
ピンク⇒: 34本

※編み機を横につなげて使います。  
※この写真では説明の為にブルーのバンドを使用しています。

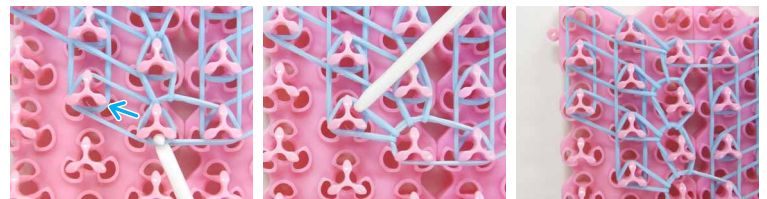
## 31・32のバンドのかけ方



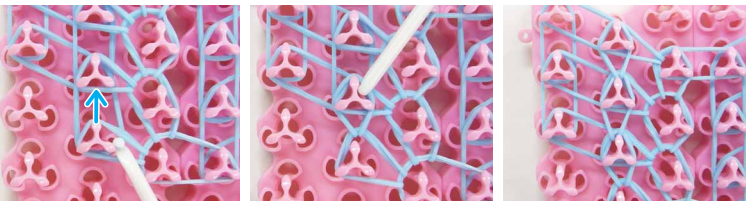
片方のピンに二重巻きにしたバンドをかけてから、もう片方のピンにまたいでかけます。



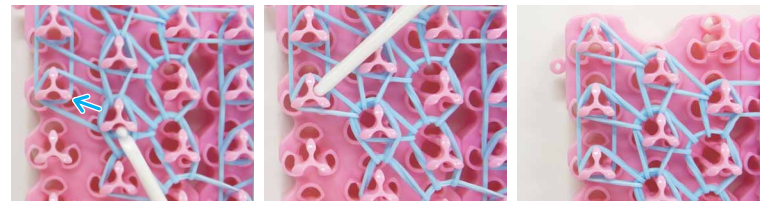
1 下から2番目のバンドを引き出し上にかけてます。  
編み手順2・3も同じ様にバンドを引き出し上にかけてます。



2 1番下のバンドを引き出し左上にかけてます。  
編み手順5・6・7も同じ様にバンドを引き出し左上にかけてます。



3 1番下のバンドを引き出し上にかけてます。編み手順9・10は下から2番目のバンドを引き出し上にかけてます。



4 編み手順11・12・13は2と同じ様にバンドを引き出し左上にかけてます。



5 1番下のバンドを引き出し上にかけてます。編み手順15も同じ様にバンドを引き出し上にかけてます。

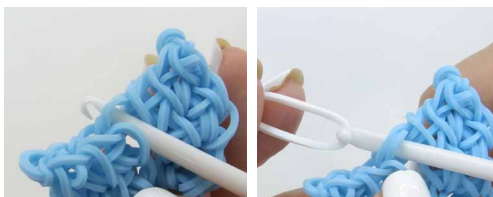


6 先端のバンド全部に青のバンドで引き結びをします。反対側も同じ様に編み進めます。

すべてかけた図



7 ピンから外しフックを使って先端のバンドを中に引き込んでかくします。反対側も同様に引き込みます。



8 31番にフックを通し、白のバンドを引き込みます。



9 両端をフックに通し、新しいバンドを通します。残り2本のバンドも同じ様に編み、最後は引き結びをします。



形を整えて完成です。