

OUTBREAK

アウトブレイク

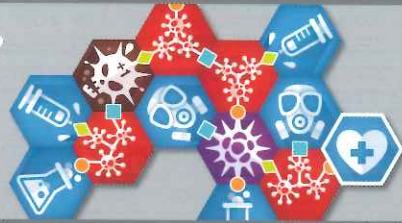
遊び方説明書



このたびは、株式会社ハナヤマの「アウトブレイク」をお買い上げいただき、誠にありがとうございます。
ご使用前に必ず注意事項や遊び方をよく読んでください。なお、この説明書は遊んだ後も大切に保管してください。

ドクター VS ウイルス 生き残るのはどっち？

ドクターとウイルスに分かれて戦うカードゲーム。
ウイルスはカードを7枚連結させることを目指し
ドクターはウイルスの連結を完全に阻止すべく戦います。
戦いの果てに生き残るのはドクターか？ウイルスか？



セット内容

2種類 各17枚 (予備2枚) 計36枚のカード

ドクターカード(おもて) 17枚		ウイルスカード(おもて) 17枚		予備 2枚
ノーマルタイプ	スペシャルタイプ	ノーマルタイプ	スペシャルタイプ	
 x5  x5  x5  x2		 x6  x2  x3  x3  x2 スタートカード  x1		 x1   x1 

カードの説明

ドクターカードとウイルスカードには各2タイプのカードがあります。

カードのタイプ

ノーマルタイプ

マークは3種類あります。同じマーク同士が隣り合う位置にカードを置くことができます。



スペシャルタイプ

ウイルスカードと、ドクターカードにはそれぞれに違う効果があります。

ポイント
スタートカードのマークに繋がる所には置くことが出来ません。
ドクターカードのスペシャルタイプはスタートカードに重ねて置くことは出来ません。



ドクターカード

ノーマルタイプ

ウイルスのルートを防ぎます。マークにより防げるルートが違います。



スペシャルタイプ

場にあるウイルスのカードを重ねて置きます。ウイルスカードの連結を断ち切ることができます。ウイルスのスペシャルタイプのカードに重ねて置くことも出来ません。

ウイルスカード

ノーマルタイプ

ウイルスのルートを広げます。4パターンのカードがあります。



スペシャルタイプ



このカードを出すと、続けてこのカードに連結するノーマルタイプのカードを1枚出せます。次のターンでは山札から2枚カードを取ります。スペシャルタイプは連続して出せません。



スタートカードについて

スタートカードは、次項で説明する「ゲームの準備」で使用するカードです。
ウイルス側のカードに含まれるため、カードの連結を数える際は**このカードを含めて**数えます。

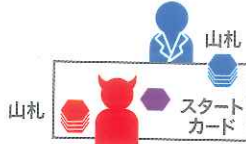
ゲームの準備 役割を決め、カードの準備をします。

① 役割を決めます



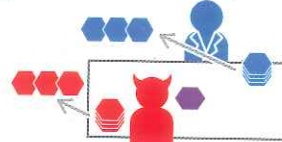
ウイルスかドクターか役割を選びます。両プレイヤーが同じ役をすることは出来ません。役割を決めたら自分の役割のカードを持ちます。

② カードの準備します



スタートカードを場の中心に置きます。それぞれ山札を作ります。山札はよく混ぜ、伏せて置きます。

③ 山札からカードを3枚を取ります



それぞれ自分の山札から3枚カードを取り、手札とします。カードは自分だけが確認します。

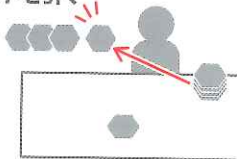
ゲームの進め方 同じマークを繋ぐようにカードを置きます。

スタートプレイヤーは**ドクター**です。(場に置かれているスタートカードはウイルス側のカードのため。)

自分のターンがきたプレイヤーは以下の流れでゲームを進めます。

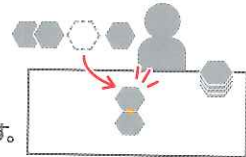
① 山札からカードを引く

プレイヤーは自分の山札から1枚カードを取り手札に加えます。



② カードを使用する

4枚の手札の中から1枚を選び、場のカードに連結させて置きます。**カードが出せない場合...** 次のプレイヤーのターンとなります。手札が1枚増えた状態でゲームを進めます。手札に上限はありません。



以後、勝敗がつくまで交互にターンを進めていきます。(下記の**勝利条件**を参考にします。)

ポイント

カードのマークが1箇所繋がれば他のマークが繋がらなくても置くことが出来ます。



ドクター勝利のヒント!

スペシャルタイプのカードはスタートカードと近い位置に置くことで連結を大きく阻めます。



ウイルス勝利のヒント!

ルートが外側に向くようにカードを繋げるとカードが連結しやすくなります。



勝利条件 ドクターとウイルスで勝利条件が異なります。

ドクターの勝利!

ウイルスカードを繋げる場所が無くなった状態



ウイルスの撲滅に成功!

ウイルスの勝利!

ウイルスを7つ連結する(一筆書きできる連結)



ウイルスの繁殖に成功!

枝分かれしている場合



連結とカウント出来ません

全てのカードを出しても勝敗がつかなかった場合



ウイルスが逃げ切り! ウイルスの勝利です。

ハナヤマ お客様相談センター

〒272-0803

千葉県市川市奉免町68

フリーダイヤル: 0120-910-922 (通話料無料)

携帯・PHS・一部のIP電話からは: 047-337-2215

〈受付時間〉月～金(祝・祭日を除く) 10～12時 / 13～17時

<https://www.hanayamatoys.co.jp>