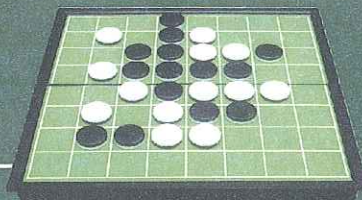


マグネチック

キングリバーシ

シンプルなのに奥深いボードゲーム



REVERSI

マグネチック キングリバーシ

プレイ人数：2人
対象年齢：6歳以上
プレイ時間：約20分～

まずは、駒を図1のように盤面に並べてからゲームを始めます。

◆ゲームの目的◆

交互に自分の色の駒を置いて相手の色の駒を裏返し、終了時点で盤上に自分の色の駒が多いほうが勝ち。

◆遊び方◆

黒が先手で、ゲームをスタートします。

盤上で相手の駒をはさむように自分の駒を置き、はさんだ駒は裏返して自分の色に変えます。(駒はタテ・ヨコ・ナナメ、どの方向からでもはさめます。)

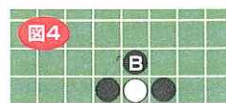
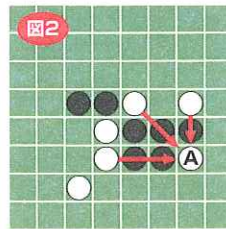
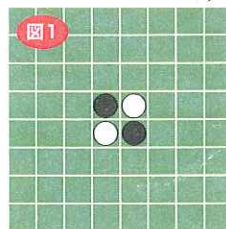
このプレイを交互にくり返し、盤上が駒で全部うまるか、白と黒がともに相手の駒をはさめなくなった時(両者手詰まり)がゲーム終了です。このとき、盤上で自分の色の駒の数が多いほうが勝ちです。

◆ルール◆

- ①自分のプレイのときは、かならず相手の駒をはさむように駒を置かなければいけません。相手の駒をはさむことができない場合はパスとなって、自分の番をとばされます。なお、はさめる所があるかぎりには、自主的にパスはできません。
- ②はさんだ相手の駒は何個であろうと、すべてを裏返します。
- ③はさんだ相手の駒がタテ・ヨコ・ナナメに複数箇所ある場合、すべての方向の駒を裏返します。(図2は例です。Aの位置に白駒を置くと、矢印部分すべてを裏返すことになります。)
- ④図3の白駒のように、隅にある駒は、はさむことができません。
- ⑤図4の例のように、端に白駒があった場合、Bの位置に黒駒を置いても、はさんだことになりません。(三方から囲んでもはさんだことにはなりません。)

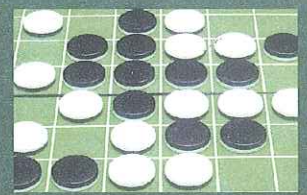
※禁無断転載 ©はなやま玩具株式会社

このゲームは、1888年頃にイギリス人が考案しました。普通名称はリバーシと云い、当社では昭和初期より「リバーシ」ないし「源平碁」の名で製造販売して今日にいたっております。昭和50年頃までは、駒は白黒ないし赤白、ゲーム盤には碁盤の色を採用し、その後は、駒は白黒、盤は緑色に白の罫線で製造販売していましたが、平成8年12月1日以降当社製品は、他社製品と区別する為、盤の色を明るい緑色に変更しております。(当社では商品名として登録商標「逆転」を使用する場合もあります)



本製品の特徴

遊ぶ際は盤面裏側にあるストッパー(2ヶ所)を写真のように矢印方向へスライドさせ、ゲーム盤を固定してください。ゲーム中は盤面がしっかり安定し、快適に遊ぶことができます。



リバーシ駒はプラスチック製で質感たっぷりです。マグネットパワーで、ゲーム盤によく吸着します。平らな場所に限らず使用できますので、いつでもどこでもゲームをお楽しみいただけます。

HANAYAMA
はなやま玩具株式会社

〒272-0803 千葉県市川市奉天町68
お客様サービス係TEL 047-337-2215
<受付時間>月～金(祝・祭日を除く)10～12時/13～17時

玩具安全基準合格
4977513045810

ST 3

(社)日本玩具協会
東京都墨田区東駒形4-22-4



(はいつているもの)

- リバーシ駒...64ヶ
(材質/PS樹脂・マグネット)
- ゲーム盤...1台
(材質/PS樹脂・スチール・マグネット)

※盤面には、表面保護のため、薄い保護フィルムを貼っておりますので、はがしてお使いください。



フタ
下箱



保護フィルム、
袋 (PE)
透明トレイ (PET)



注意
(ちゅうい)

保護者の方へ必ずお読みください。

- 小さな部品がありますので、誤って飲み込まないように注意してください。窒息などの危険があります。
- 誤飲の恐れがありますので、3才未満のお子様には絶対に与えないでください。
- 万一、破損、変形したときは、使用するのをやめてください。

MADE IN CHINA