



あそ かせつめいしよ 遊び方説明書

ゲームの目的

カメレオンの舌をふきかけてムシをやっつけよう！
たくさんのムシをやっつけたプレイヤーの勝ちです。

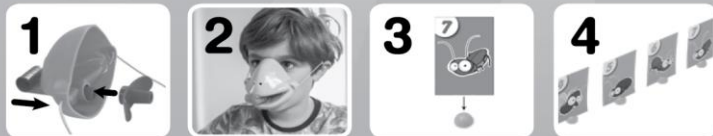
セット内容

- カメレオンマスク × 2 個
- マウスピース × 2 個
- マウスロール × 2 個
- ターゲットカード × 10 枚
- ゲームカード × 10 枚
- カードスタンド × 10 個
- 遊び方説明書(本紙) × 1 部



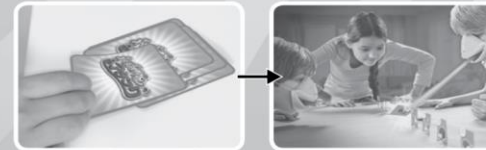
準備

- 1、マウスロールをカメレオンマスクの口の穴に入れ、内側からマウスピースを取り付けます。
- 2、カメレオンマスクを顔につけます。
- 3、ターゲットカード10枚をカードスタンドにセットします。
- 4、ターゲットカードは、平らなテーブルなどの真ん中に一列に並べます。
数字の順番はバラバラにし、色は同じ向きにして一列に並べます。
(赤側と緑側)
- 5、ゲームカードはよく混ぜ、プレイヤー同士の真ん中に裏面を上にして置いておきます。



あそ かせつめいしよ 遊び方

- 1、じゃんけんで勝ったプレイヤーが、赤・緑の好きな方を選びます。
選んだ色のターゲットカード側に座ります。
 - 2、じゃんけんで勝ったプレイヤーがゲームカードを1枚めくります。
 - 3、2人のプレイヤーは、ゲームカードと同じ番号のターゲットカードをすばやく見つけ、マウスピースに息を吹き込んでカメレオンの舌でターゲットカードを倒します。
 - 4、倒れたターゲットカードが自分の選んだ色の上になっていたら、そのカードがもらえます。
- ※ゲームカードと違う番号のターゲットカードを倒してしまった場合は、相手プレイヤーがゲームカードと同じ番号のカードがもらえます。
- 5、次のプレイヤーがゲームカードをめくり、3・4をくり返します。
カードがなくなったらゲーム終了です。



ゲームの勝敗

- 2 パターンの勝敗の決め方があります。
- 1、手元のターゲットカードの番号をすべて足して点数の高いプレイヤーの勝ちです。
- 2、カードの枚数が多いプレイヤーの勝ちです。

保管方法

使い終わったマウスピースは水で洗ってください。
洗い終わったら、完全に乾かし、風通しのよい所に保管してください。
水分が残っていると、カビなどの発生の原因になります。

ハナヤマ お客様相談センター
〒272-0803 千葉県市川市幸免町6B
フリーダイヤル: 0120-910-822 (通話料無料)
携帯・FHS 一部のIP電話からは 047-337-2215
(受付時間) 月～金(祝・祭日を除く) 10～12時 / 13～17時

