

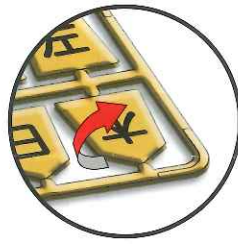
ゲームの目的

本商品は、漢字1文字が書かれた漢字駒を将棋のように並べ、自分の漢字駒と相手の漢字駒を合わせ2字熟語を作るゲームです。熟語が成立するときのみ漢字駒を動かして相手の漢字駒を取ることができます。お互いにパスになるか、どちらかの盤上の漢字駒が3個以下になった時点でゲーム終了となり、多く駒を取った方が勝ちになります。

はいているもの

- 漢字駒…計40個
- ゲーム盤…1枚
- 収納ボックス…1個
- 遊び方説明書(本紙)…1枚

遊ぶ前の準備

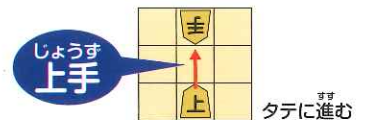
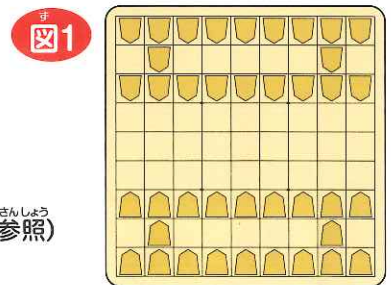


ランナーから駒のパーツを
図のように回転させて
切り離します。

※駒を引っぱって外さないでください。
ランナー(枠)が残る可能性があります。

遊び方

- ① 全ての漢字駒を裏返し、**図1**のように自分の陣内に並べていきます。
- ② 盤を180度回転し、相手と自分の漢字駒を入れ替えてから、漢字駒をめくり字の書いてある側を表にします。
- ③ 自分の漢字駒を動かして(右ページルール①参照)相手の漢字駒と合わせ、2字熟語を作ります。
できた熟語のいずれか一つの漢字駒を盤上に残します。(右ページルール②参照)
もう一つの漢字駒は、自分のものとして手持ち駒にします。
●熟語が成立するかどうかは、裏面の熟語一覧表を確認しながら進めていきましょう。
- ④ お互いにパスになるか、どちらかの盤上の漢字駒が3個以下になった時点でゲーム終了です。多く駒を取った方が勝ちになります。



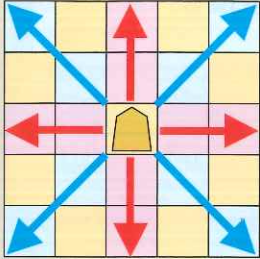
こんな遊び方もできます

ゲームのプレイ時間を30分・1時間などプレイヤー同士で決め、制限時間内でゲームを進める遊び方もできます。時間内に多く駒をとった方が勝ちとなります。

ルール

① 全ての漢字駒は **図1** のようにタテ・ヨコ・ナナメに一直線に動かすことができます。

図1



斜めの方向は、**図2** のように四辺で直角に反射し相手の漢字駒に当たるまで動かします。

図2

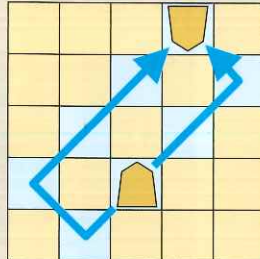
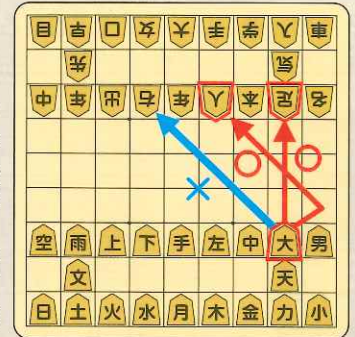


図3 の場合「大」の漢字駒で直線と、右斜めの方向に動くことができ、2通りの手が成立します。左斜めは熟語が成立しないため、動けません。

図3

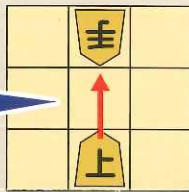
- おとな 大人
- おおあし 大足
- × ??? 大右
- × ??? 右大



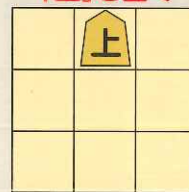
② 相手の漢字駒を取った時、その場に残す漢字駒は **図4** のように自分の漢字駒または、取った相手の漢字駒いずれかを選んで置くことができます。

図4

しょうす
上手



「上」を置く



または

「手」を置く

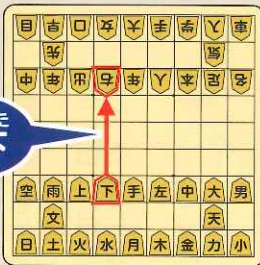


③ 1つの漢字駒で相手の漢字駒を連続して3個まで1回のターンで取ることができます。最初に熟語を作り、残した漢字駒で、**図5** のように2回目の熟語を作成、さらに同じように3回目の熟語を作成できます。

図5

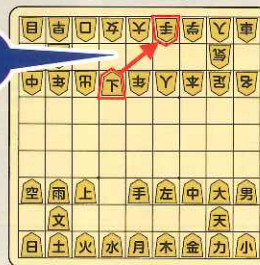
1回目

みぎした
右下



2回目

へた
下手



3回目

あしもと
足下



④ 熟語が成立する漢字駒がない場合は、パスをして相手の番になります。両者パスとなった時点でゲーム終了となります。

ハナヤマ お客様相談センター

〒272-0803 千葉県市川市奉免町68

フリーダイヤル: 0120-910-922 (通話料無料)

携帯・PHS・一部のIP電話からは: 047-337-2215

〈受付時間〉月～金(祝・祭日を除く)10～12時/13～17時

<https://www.hanayamatoy.com>

この一覽表の熟語は馬場雄二先生監修の下、代表的な辞書に掲載されている熟語を中心に、日常語として使われている200語を選定しています。(固有名詞、人名、地名は除く) ゲームをする際の参考にしてください。
熟語の読みは、代表的なものを掲載しています。この一覽表以外の読み方をするものもあります。

| | | | | | |
|---|--------------|---------------|--------------|--------------|--------------|
| 手 | て みず 手水 | しゅちゆう 手中 | て ぐち 手口 | て した 手下 | て あし 手足 |
| | て ほん 手本 | て がね 手金 | て ばや 手早 | おお て 大手 | じょう す 上手 |
| 大 | やま て 山手 | へ た 下手 | めい しゅ 名手 | ひと て 人手 | こ て 小手 |
| | じょ しゅ 女手 | から て 空手 | はや て 早手 | にゅう しゅ 入手 | おと こ て 男手 |
| 山 | ひだり て 左手 | みぎ て 右手 | ど て 土手 | | |
| | おお て 大手 | おお みず 大水 | おお ぐち 大口 | おお やま 大山 | だい みょう 大名 |
| 口 | おと な 大人 | おお あし 大足 | おお ちと 大口 | おお やま 大山 | だい せう 大小 |
| | おお おんな 大女 | たい か 大火 | おお あめ 大雨 | だい がく 大学 | おお そら 大空 |
| 人 | たい きん 大金 | おお め 大目 | おお おとこ 大男 | たい ぼく 大木 | |
| | こう ちゆう 口中 | こう じょう 口上 | くち び 口火 | くちくろ ま 口車 | くち がね 口金 |
| 名 | くち ばや 口早 | て ぐち 手口 | おお ぐち 大口 | じん こう 人口 | じん めい 人名 |
| | こ ぐち 小口 | か こう 火口 | はや ぐち 早口 | ひと て 人手 | じん めい 人名 |
| 中 | じん めい 名目 | じん ぶん 人文 | おと な 大人 | ふん じん 文人 | にん き 人気 |
| | ひと て 人手 | じん こう 人口 | じん めい 人名 | ひと て 人出 | にん き 人気 |
| 目 | じん めい 人名 | じん ぶん 人文 | おと な 大人 | ふん じん 文人 | にん き 人気 |
| | ほん にん 本人 | こ びと 小人 | にょ にん 女人 | ふん じん 文人 | にん き 人気 |
| 目 | めい しゅ 名手 | めい すい 名水 | めい ざん 名山 | めい じん 名人 | めい しゃ 名車 |
| | めい ちく 名目 | めい ぶん 名文 | めい げつ 名月 | めい ぼく 名木 | だい みょう 大名 |
| 目 | じん めい 人名 | ほん みょう 本名 | しゃ めい 車名 | がく めい 学名 | |
| | めう え 目上 | め ぐち 目口 | め した 目下 | め ちから 目力 | おお め 大目 |
| 水 | うわ め 上目 | めい ちく 名目 | ひと め 人目 | そら め 空目 | かね め 金目 |
| | みぎ め 右目 | ひだり め 左目 | もく め 木目 | | |
| 足 | あし ちゆう 水中 | あし じょう 水上 | みず け 水気 | すい しゃ 水車 | すい りょく 水力 |
| | すい げつ 水月 | て みず 手水 | おお みず 大水 | さん すい 山水 | じょう すい 上水 |
| 上 | げ すい 下水 | めい すい 名水 | しゅつ すい 出水 | あま みず 雨水 | はや みず 早水 |
| | にゅう すい 入水 | | | | |
| 上 | じょう す 上手 | じょう すい 上水 | じょう げ 上下 | じょう き 上気 | じょう くら 上空 |
| | うわ め 上目 | すい じょう 水上 | こう じょう 口上 | さん じょう 山上 | とし うえ 年上 |
| 小 | しゃ じょう 車上 | め うえ 目上 | ひだり うえ 左上 | みぎ うえ 右上 | てん じょう 天上 |
| | へ た 下手 | げ すい 下水 | げ ざん 下山 | げ そく 下足 | した び 下火 |
| 下 | げ しゃ 下手 | て した 手下 | じょう げ 上下 | あし ちと 足下 | とし した 年下 |
| | め した 目下 | みぎ した 右下 | ひだり した 左下 | てん か 天下 | げつ か 月下 |
| 木 | こ て 小手 | こ ぐち 小口 | こ びと 小人 | こ あし 小足 | こ おんな 小女 |
| | しょう か 小火 | こ さめ 小雨 | しょう がく 小学 | こ がね 小金 | こ おとこ 小男 |
| 木 | だい しょう 大小 | ちゅう しょう 中小 | | | |
| | もく め 木目 | たい ぼく 大木 | めい ぼく 名木 | ど ぼく 土木 | |

| | | | | | |
|---|--|--------------------------------------|----------------------------|----------------------------|---------------------------|
| 火 | かちゅう 火中 かりよく 火力 しゅつか 出火 | かこう 火口 たいか 大火 しやうか 小火 | かざん 火山 ちゅうび 中火 | かき 火気 くちび 口火 | かしゃ 火車 したび 下火 |
| | しゅつすい 出水 しゅつりよく 出力 はやで 早出 | でくち 出口 しゅつきん 出金 | であし 出足 でいり 出入 | しゅつか 出火 しゅつど 出土 | しゅつしゃ 出車 ひとで 人出 |
| 本 | ほんざん 本山 ほんがく 本学 おおもと 大本 | ほんみやう 本名 ほんぶん 本文 | ほんにん 本人 ほんど 本土 | ほんき 本気 ほんじつ 本日 | ほんねん 本年 てほん 手本 |
| | きりよく 気力 ほんき 本気 てんき 天気 | たいき 大気 おんなぎ 女気 | みずけ 水気 かき 火気 | じようき 上気 くうき 空気 | にんき 人氣 おとこぎ 男気 |
| 女 | じよしゅ 女手 やまおんな 山女 てんによ 天女 | じよちゆう 女中 こおんな 小女 | にょにん 女人 としおんな 年女 | おんなぎ 女気 あめおんな 雨女 | おおおんな 大女 だんじよ 男女 |
| | しやちゆう 車中 だし 山車 くうしや 空車 | しやじよう 車上 げしや 下車 | しやめい 車名 めいしや 名車 | すいしや 水車 しゅつしや 出車 | くちぐるま 口車 かしゃ 火車 |
| 車 | しやちゆう 車中 だし 山車 くうしや 空車 | しやじよう 車上 げしや 下車 | しやめい 車名 めいしや 名車 | すいしや 水車 しゅつしや 出車 | くちぐるま 口車 かしゃ 火車 |
| | なんじゆう 年中 としおとこ 年男 がくねん 学年 | としうえ 年上 ねんげつ 年月 | としした 年下 としび 年日 | としおんな 年女 ちゆうねん 中年 | ねんきん 年金 ほんねん 本年 |
| 年 | がくめい 学名 ほんがく 本学 | がくねん 学年 しやうがく 小学 | がくりよく 学力 りきがく 力学 | だいがく 大学 にゅうがく 入学 | ちゆうがく 中学 ぶんがく 文学 |
| | あまみず 雨水 あめおとこ 雨男 | うちゆう 雨中 うてん 雨天 | あまあし 雨足 おおあめ 大雨 | あめおんな 雨女 こさめ 小雨 | あまぞら 雨空 |
| 雨 | あまみず 雨水 あめおとこ 雨男 | うちゆう 雨中 うてん 雨天 | あまあし 雨足 おおあめ 大雨 | あめおんな 雨女 こさめ 小雨 | あまぞら 雨空 |
| | りきがく 力学 かりよく 火力 | すいりよく 水力 がくりよく 学力 | じんりき 人力 にゅうりよく 入力 | しゅつりよく 出力 めちから 自力 | きりよく 気力 |

| | | | | | |
|---|---|----------------------------|---------------------------|---------------------------|--------------|
| 空 | からて 空手 おおぞら 大空 | くうちゆう 空中 しやうくう 上空 | くうき 空気 あまぞら 雨空 | くうしや 空車 てんくう 天空 | そらめ 空目 |
| | きんざん 金山 しゅつきん 出金 | かねめ 金目 こかね 小金 | てかね 手金 ねんきん 年金 | たいきん 大金 にゅうきん 入金 | くちかね 口金 |
| 金 | にゅうしゅ 入手 にゅうがく 入学 | にゅうすい 入水 にゅうきん 入金 | いりくち 入口 でいり 出入 | にゅうざん 入山 | にゅうりよく 入力 |
| | ぶんちゆう 文中 じん 文人 ぶん 本文 じん 人文 | ぶんじん 文人 ほんぶん 本文 | ぶんがく 文学 てんもん 天文 | ふみつき 文月 | めいぶん 名文 |
| 文 | はやて 早手 てはや 手早 | はやみず 早水 くちばや 口早 | はやくち 早口 あしばや 足早 | はやあし 早足 | はやで 早出 |
| | おとこて 男手 こおとこ 小男 | おとこぎ 男気 としおとこ 年男 | だんじよ 男女 あめおとこ 雨男 | おおおとこ 大男 | やまおとこ 山男 |
| 男 | みぎて 右手 みぎひだり 右左 | みぎうえ 右上 さゆう 左右 | みぎした 右下 | みぎあし 右足 | みぎめ 右目 |
| | ひだりて 左手 さゆう 左右 | ひだりうえ 左上 みぎひだり 右左 | ひだりした 左下 | ひだりあし 左足 | ひだりめ 左目 |
| 右 | ひだりて 左手 さゆう 左右 | ひだりうえ 左上 みぎひだり 右左 | ひだりした 左下 | ひだりあし 左足 | ひだりめ 左目 |
| | てんじよう 天上 てんもん 天文 | てんか 天下 うてん 雨天 | てんき 天気 | てんによ 天女 | てんくう 天空 |
| 左 | てんじよう 天上 てんもん 天文 | てんか 天下 うてん 雨天 | てんき 天気 | てんによ 天女 | てんくう 天空 |
| | げつか 月下 ねんげつ 年月 | つきひ 月日 ふみつき 文月 | すいげつ 水月 | さんげつ 山月 | めいげつ 名月 |
| 月 | どて 土手 ほんど 本土 | どそく 土足 | どにち 土日 | どほく 土木 | しゅつど 出土 |
| | にちちゆう 日中 つきひ 月日 | ながび 中日 | ほんじつ 本日 | としび 年日 | どにち 土日 |
| 土 | にちちゆう 日中 つきひ 月日 | ながび 中日 | ほんじつ 本日 | としび 年日 | どにち 土日 |
| | にちちゆう 日中 つきひ 月日 | ながび 中日 | ほんじつ 本日 | としび 年日 | どにち 土日 |
| 日 | にちちゆう 日中 つきひ 月日 | ながび 中日 | ほんじつ 本日 | としび 年日 | どにち 土日 |