

クリスタルギャラリー スヴェン 解答書

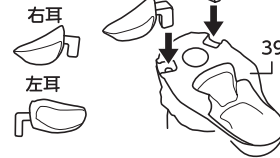
【組み立てのコツ】下記のピース番号の順番にピースを並べます。順番にピース同士の凹凸がうまく合う箇所を探してください、合わない時は向きを変えて試してください。

| 組順 | ピース番号 | 組順 | ピース番号 | 組順 | ピース番号 | 組順 | ピース番号 | 組順 | ピース番号 |
|----|---------|----|-------|----|---------|----|-------|----|-------|
| 1 | 9 | 22 | 30 | 43 | 61 | 64 | 43 | 68 | 38 顔 |
| 2 | 10 | 23 | 24 | 44 | 59 | 65 | 39 | 69 | 左右角 |
| 3 | 11 | 24 | 33 | 45 | 56 | 66 | 左右耳 | 70 | 尻尾 |
| 4 | 17 | 25 | 21 | 46 | 57 | 67 | 37 | | |
| 5 | 18 | 26 | 34 | 47 | 46 | | | | |
| 6 | 8 | 27 | 23 | 48 | 54 | | | | |
| 7 | 1 | 28 | 22 | 49 | FR(右前足) | | | | |
| 8 | RR(右後足) | 29 | 29 | 50 | 55 | | | | |
| 9 | RL(左後足) | 30 | 31 | 51 | FL(左前足) | | | | |
| 10 | 5 | 31 | 27 | 52 | 47 | | | | |
| 11 | 2 | 32 | 36 | 53 | 62 | | | | |
| 12 | 15 | 33 | 20 | 54 | 51 | | | | |
| 13 | 3 | 34 | 26 | 55 | 45 | | | | |
| 14 | 4 | 35 | 25 | 56 | 52 | | | | |
| 15 | 6 | 36 | 35 | 57 | 48 | | | | |
| 16 | 13 | 37 | 28 | 58 | 49 | | | | |
| 17 | 14 | 38 | 32 | 59 | 44 | | | | |
| 18 | 7 | 39 | 60 | 60 | 40 | | | | |
| 19 | 16 | 40 | 50 | 61 | 41 | | | | |
| 20 | 12 | 41 | 53 | 62 | 棒 | | | | |
| 21 | 19 | 42 | 58 | 63 | 42 | | | | |

●棒を差し込む際、右にまわしながら差し込んでください。
※締めすぎると、破損する恐れがあります。

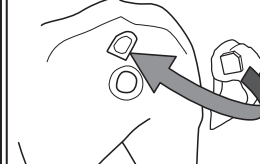


●耳の取り付け方

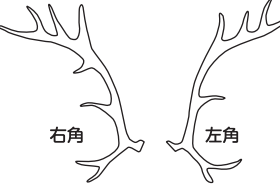


●尻尾の取り付け方

差しこむ部分の形状と向きを確認してください。



●角の取り付け方



矢印の方向に奥まで差し込んでください。点線部分まで入ります。

